

# Grünes Klassenzimmer im Brenzpark

## Programm 2019

für Kindergärten  
und Schulen

Ausgezeichnetes Projekt der:

**leben.natur.vielfalt**



die UN-Dekade



# Der Moment, in dem soziales Engagement neue Perspektiven schafft.

Für diesen Moment arbeiten wir.



// RESPONSIBILITY  
MADE BY ZEISS

Erfahren Sie mehr unter  
[www.zeiss.de/foerderfonds](http://www.zeiss.de/foerderfonds)



## Das Grüne Klassenzimmer im Brenzpark

Das Grüne Klassenzimmer des Brenzpark e.V. ist eine Erfolgsgeschichte, an der wir kontinuierlich weiterschreiben. So durften wir im vergangenen Jahr mit über 6000 Kindern so viele, wie noch nie seit Bestehen dieser über die Kreisgrenzen hinaus bekannten und beliebten Bildungseinrichtung im Brenzpark begrüßen. Mit der für 2019 geplanten südlichen Terrassenüberdachung wird den kleinen Forschern eine weitere vor Regen und Sonne geschützte Unterrichtsfläche zur Verfügung gestellt und unseren Referenten die Möglichkeit geboten, noch mehr Kindern das Erlebnis Natur nahezubringen und gemeinsam mit Ihnen Forscherfreuden zu entwickeln. Der Brenzpark mit seiner Vielzahl an naturnahen und artenreichen Lebensräumen, kombiniert mit großzügigem Platz zum Spielen, Toben und Genießen bildet dafür einen idealen Lernort - auch für Erwachsene.

Dies alles lässt sich zu großen Teilen nur mit der Unterstützung der Stadt Heidenheim sowie zahlreicher langjähriger Sponsoren und Förderer bewerkstelligen. Dafür sagen wir Danke!

Für die Saison 2019 hat unser Referententeam wieder ein abwechslungsreiches Programm zusammengestellt, das die aktuellen Lehrpläne der Schulen und den Orientierungsplan für Kindergärten sinnvoll ergänzen kann. Dabei haben wir die Untersuchung von unterschiedlichen Lebensräumen ebenso im Angebot, wie Themen rund um unsere Ernährung oder kreatives Gestalten mit Naturmaterial. Für die Sekundarstufe gibt es verschiedene anspruchsvolle, praxisorientierte Kurse. Die für Teilnehmer aus dem Kreis Heidenheim kostenlosen Kurse aus dem „Klimaschutz Plus“ - Förderprogramm des Landes können auch heuer wieder gebucht werden. Der Schwerpunkt liegt auf dem „Begreifen“ von ökologischen Aspekten und praktischem Klimaschutz im Alltag anhand von spannenden Versuchen. Viele der angebotenen Kurse können nach Absprache auch nachmittags oder als Projekttag gebucht werden.

Unsere Kooperation mit der ForstBW haben wir weiter ausgebaut. In der Woche vom 15. - 19. Juli 2019 ist die „Waldbox“ zu Gast im Brenzpark. Verschiedene interessante Unterrichtseinheiten können für diesen Zeitraum über das Grüne Klassenzimmer gebucht werden.

Wir freuen uns auf Ihren Besuch bei uns im Grünen Klassenzimmer

Holger Hammer  
1. Vorsitzender Brenzpark e.V.

Stephanie Krause  
Leitung Grünes Klassenzimmer



<b>Pflanzen &amp; ihre Lebensräume</b>	<b>KG</b>	<b>GS</b>	<b>WS</b>	<b>S.</b>
Wiesenforscher	x	1 und 2		6
Lebensraum Wiese		1 bis 4	ab 5	6
Ich heiße Löwenzahn, beiße aber nicht!	x	1 bis 4		6
Die Blüte		3 und 4	ab 5	6
Frühlüher - die Kraft, die aus der Erde kommt		1 bis 4	5 bis 7	7
Fliegende Bäume und blinde Passagiere		1 bis 4	5 bis 7	7
Was ist ein Pilz?	x	1 bis 4	ab 5	7

<b>Wald, &amp; Bäume</b>	<b>KG</b>	<b>GS</b>	<b>WS</b>	<b>S.</b>
Du siehst den Wald vor Bäumen nicht		3 und 4	ab 5	9
Waldforscher	x	1 bis 4		9
Kleine Baumdetektive	x	1 bis 4	ab 5	9
Große Baumdetektive		4	5 bis 9	11
Naturerlebnis Obstgarten	x	1 und 2		11

### **Tiere & ihre Lebensräume**

<b>Tiere im Wasser</b>	<b>KG</b>	<b>GS</b>	<b>WS</b>	<b>S.</b>
Alle meine Entchen	x	1 und 2		11
Besuch bei Biberburgenbaumeister Ben	x	1 bis 4		11
Wasserbaumeister Biber - Wegbereiter der Vielfalt		4	ab 5	12
Ahoi Stör-Fred und Nemo	x	1 bis 4	ab 5	12
Von Fröschen, Libellen und Erbsenmuscheln	x	1 bis 4		12
Gewässertour durch den Brenzpark		3 und 4	ab 5	13

### **Tiere in Wald und Wiese**

	<b>KG</b>	<b>GS</b>	<b>WS</b>	<b>S.</b>
Das Eichhörnchen	x	1 bis 4		13
Der Igel - ein stacheliger Überlebenskünstler	x	1 bis 4		13
Willkommen Wolf!	x	1 bis 3		13
Bunte Vogelwelt entlang der Brenz		3 und 4	5 und 6	14
Schnecken - die Entdeckung der Langsamkeit	x	1 bis 4	5 und 6	14
Verwandlungskünstler Schmetterling		2 bis 4	5	14
Ameisen - kleine Krabbler auf 6 Beinen		2 bis 4	5 und 6	14
Insekten - bunte Vielfalt im Brenzpark			5 bis 9	15
Krabbeltiere im Brenzpark	x	1 bis 4		15
Wildbienen und Hummeln	x	1 bis 4	5 und 6	15
Fleißig wie die Bienen	x	1 bis 4		16
Süße Beute und spitzer Stachel - die Honigbiene			5 und 6	16
Das Leben am seidenen Faden- Spinnen und ihre Verwandten		2 bis 4	5 und 6	16
Ene, mene, Miste ... dort lebt was in der Kiste	x	1 bis 4		16
Wie und wo lebt der Regenwurm?	x	1 bis 4		17

### **Riechen, Schmecken, Fühlen - Natur und Umwelt mit allen Sinnen**

	<b>KG</b>	<b>GS</b>	<b>WS</b>	<b>S.</b>
Die Gemüsedetektive - Bohnen & Co auf der Spur	x	1 und 2		17
Kartoffeln wachsen nicht auf Bäumen	x	1 bis 4	ab 5	17
Früchte & Beeren - Streifzug durch den Herbst	x	1 bis 4	5 bis 9	18
Kastanien – Pflegezusätze selbst gemacht		2 bis 4		18
Von der Blüte zum Apfelmus	x	1 und 2		18
Picknick im Park mit Kräutergehäcksel		3 und 4	5 und 6	20
Kräutersalz		3 und 4	5 bis 7	20
Mit der Floristin Kräuter riechen, fühlen und schmecken	x	1 bis 4		20
Getreide - vom Korn zum Brot		3 bis 4	5	20
Die Ringelblume	x	1 bis 4	5	21
Die Milch macht's	x	1 bis 4		21
Sinneswandel	x	1 bis 4		21
Märchen in und mit der Natur	x	1 bis 4		22

### **Grünes Klassenzimmer kreativ**

	<b>KG</b>	<b>GS</b>	<b>WS</b>	<b>S.</b>
Garten erleben und gestalten	x	1 und 2		22
Natur im Rahmen	x	1 bis 4	ab 5	22
Basteln mit Naturmaterial	x	1 bis 4		22
Mit bunten Blätterketten durch's Jahr	x	1 und 2		24
Baumwerkstatt		3 und 4	5 und 6	24
Blätterbasteleien im Herbst	x	1 und 2		24
Kreative Kartoffeln	x	1 bis 4	ab 5	25
Naturfarben Werkstatt		1 bis 4		25
Insektennisthilfen		3 bis 4	5 bis 8	25

Umwelt - Erleben & Erforschen	KG	GS	WS	S.
Brenzpark-Rallye	x	1 bis 4	5 bis 9	25
Urzeitforscher - Fossilien aus der Jurazeit			ab 5	27
Klimadetektive		2 bis 4	5 bis 7	27
Wie funktioniert Natur - Brenzpark pur	x	1 bis 4	ab 5	27
Wie reist das Wasser um die Welt?		3 und 4	ab 5	28
Ernährung - Klima - Umweltschutz		3 und 4	ab 5	28
Mikroplastik		3 und 4	ab 5	28
Die Zelle - Mikroskopische Wunderwelt			ab 5	28
Fotosynthese - Kraft aus der Sonne			ab 6	29
Mikrokosmos		1 bis 4	ab 5	29

Projekte und Kooperationen	KG	GS	WS	S.
Projekttag im Brenzpark	x	1 bis 4	ab 5	30
Die Brenz: Kommt von Nord' und ist Lernort		3 und 4	ab 5	30
Mit der Waldbox den Wald erleben				30
Gruppenführungen für Erwachsene / Kinder				30
<b>Naturerlebnis-Kindergeburtstage im Grünen Klassenzimmer</b>				32

## Wichtige Informationen

Unterricht im Grünen Klassenzimmer heißt: Lernen in der Natur bei Wind und Wetter. Deshalb sind witterungsgemäße Kleidung und ausreichender Regen- und Sonnenschutz wichtig. Wir empfehlen Ihnen daher, Ihre Schülerinnen und Schüler bzw. die Eltern im Vorfeld auf das Tragen wetterangepasster Kleidung hinzuweisen.

Eine frühzeitige Buchung erhöht die Chancen, einen Wunschtermin zu erhalten. Bitte bedenken Sie, dass Termine vor den Sommerferien besonders gefragt sind.

Reisen sie mit dem Bus an? Teilen Sie dies bitte bei der Anmeldung mit.

## Unterrichtszeitraum

Der Unterricht findet vom 29.04. - 18.10.2019 jeweils von Montag bis Freitag statt und dauert für Schülerinnen und Schüler 90 Minuten, für Kindergartenkinder 60 Minuten. Ausnahmen sind im Programm vermerkt.

Unsere Naturerlebnis-Kindergeburtstage können von März bis Oktober gebucht werden!

## Treffpunkt

Der Einlass in den Brenzpark zum Unterricht im Grünen Klassenzimmer erfolgt über den Eingang Kleiner Festplatz/Marineheim. Bitte beachten Sie dazu den Lageplan im Programmheft auf S.5.

Der Eingang in den Park und in die Räumlichkeiten des Grünen Klassenzimmers ist barrierefrei gestaltet.

## Teilnehmergebühr

Für den Unterricht werden berechnet:

60 Minuten	2,50 €/ Kind	mind. 45,00€/ Gruppe
90 Minuten	3,70 €/ Kind	mind. 60,00€/ Gruppe
120 Minuten	4,90 €/ Kind	mind. 75,00€/ Gruppe

Maximal drei Begleitpersonen erhalten freien Eintritt.

## Für welche Altersgruppen ist der Unterricht geeignet?

Die Unterrichtsthemen sind für unterschiedliche Altersgruppen konzipiert. Um Ihnen die Suche nach altersgerechten Veranstaltungen für ihre Gruppe zu erleichtern, befinden sich Angaben zu den einzelnen Themen und deren Zielgruppen in einer Übersicht auf Seite 2 - 3. Für Kindergartenkinder empfehlen wir die Teilnahme ab dem 4. Lebensjahr.

Zielgruppen der Programmangebote sind vor allem Schulklassen und Kindergärten aber auch Jugendgruppen von Vereinen oder Familien mit entsprechender Gruppengröße. Alle Themen können sich auf Projekttag sowie Angebote im offenen Ganztagsbetrieb ausweiten lassen.

## Anmeldung

Ansprechpartnerin für Ihre Buchung oder Fragen zum Programm sind Frau Sprick und Frau Sapper unter der Tel. Nr. 07321-9245642 oder per E-Mail [info@brenzpark-ev.de](mailto:info@brenzpark-ev.de). Anmeldeschluss ist jeweils zwei Wochen vor dem gewünschten Termin. Von April bis Juni ist die Geschäftsstelle an Schultagen Mo. - Do. von 8.00 - 12.00 Uhr und von 13.00 - 16.00 Uhr geöffnet. Ab Juli ist die Geschäftsstelle mittwochs zu den gleichen Zeiten geöffnet.

Nach der Buchung erhalten Sie eine schriftliche Anmeldebestätigung mit dem anfallenden Unkostenbeitrag. Den Betrag sollten Sie bis 3 Tage vor der Veranstaltung überweisen.

## Sonstige Fragen

Sollten Sie Wünsche oder Anregungen zu Ihrer Programmplanung haben, wenden Sie sich bitte an uns. Wir freuen uns über Rückmeldungen sowie über spannende Berichte, Bilder oder Fotos.

Geschäftsstelle Brenzpark e.V.



Susanne Sprick



Heidi Sapper

Brenzstr. 27  
89518 Heidenheim  
Telefon: 07321 - 9245642  
E-Mail: [info@brenzpark-ev.de](mailto:info@brenzpark-ev.de)  
Internet: [www.brenzpark-ev.de](http://www.brenzpark-ev.de)

Heidenheimer Volksbank  
IBAN: DE40 6329 0110 0370 3700 15

# Lageplan



## Pflanzen & ihre Lebensräume

### Wiesenforscher

#### Kindergarten, Klassen 1 und 2

Welche Blumen wachsen auf unseren Wiesen? Wie kann man sie unterscheiden und sich auch noch ihre Namen merken? Die Kinder erleben diesen Naturraum zunächst ganzheitlich, dann erkunden sie Pflanzen und Tiere und versuchen schließlich, das vielseitige Leben auf der Wiese zu verstehen. So lernen sie auch, die Natur zu schätzen und zu bewahren. Wir üben das genaue Hinschauen sowie das Riechen und Fühlen, um einige wichtige Blumenarten kennen zu lernen. Eine kleine Blumenbasterei rundet unsere Wiesenforschung ab.

**Referentin:** Theresia Discher

**Termine:** Mi., Do. und Fr. 8.00 - 12.30 Uhr, Mi. und Fr. nachmittags nach Absprache

### Lebensraum Wiese

#### Klassen 1 bis 4

Wir finden heraus, was eine Wiese ist und lernen, die wichtigen Wiesenblumen zu erkennen. Es gilt, genau hinzuschauen und eigene Beobachtungen zu machen, um Blumen nach Farbe, Form oder Blüte sortieren zu können. Die Unterscheidungsmerkmale können dann mit allen Sinnen „be“-griffen werden. Vielleicht entdecken wir auch Blütenbesucher, die wir beobachten können.

#### Ab Klasse 5

Im Brenzpark gibt es artenreiche Wiesen, die gute Möglichkeiten bieten, botanische Grundkenntnisse zu erwerben bzw. zu vertiefen. Wiesenblumen werden mit Botaniker-Lupen untersucht. Es gilt, genau hinzuschauen und eigene Beobachtungen zu machen, um anhand von Blättern, Blüten und Samen verschiedene Pflanzen beschreiben, unterscheiden und benennen zu können. Auch über die bestäubenden Insekten werden wir etwas erfahren.

**Referentin:** Stephanie Krause

**Termine:** Mo - Fr. 8.30 - 11.30 Uhr, Di. 8.30 - 13.00 Uhr

### Ich heiße Löwenzahn, beiße aber nicht!

#### Kindergarten, Klasse 1 bis 4

Endlich wird es Frühling, die Tage werden länger und die Natur erwacht. Schon bald leuchten die Wiesen goldgelb. Löwenzahn, Butterblume oder Pustelblume nennen wir diese schöne gelbe Blume. Warum sie so heißt aber nicht beißt und noch viel mehr möchten wir gemeinsam mit verschiedenen kleinen Experimenten und all euren Sinnen herausfinden. Lasst euch überraschen!

**Referentin:** Sandra Weber

**Termine:** Mo., Mi. 9.00 - 11.00 Uhr

**Achtung:** Mitte April bis Mitte Juni (je nach Blütezeit)!

### Die Blüte

#### Klassen 3 bis Oberstufe

Blüten erfreuen uns in Form, Farbe, Duft und Vielfalt. Für die Pflanze sind sie eine wichtige Voraussetzung für die Samenbildung. Sie locken ihre Bestäuber an und belohnen sie mit leckerem Nektar. Wir wollen den Bau einer Blüte mit Hilfe von Stereolupen genauer untersuchen. Auch unterschiedliche Blütentypen und Bestäubungsmechanismen werden wir kennen lernen.

**Referentin:** Stephanie Krause

**Termine:** Mo - Fr. 8.30 - 11.30 Uhr, Di. 8.30 - 13.00 Uhr



## Frühlüher – die Kraft, die aus der Erde kommt

### Klassen 1 bis 7

Schon die ersten Sonnenstrahlen im Frühling locken bunte Blüten aus dem Boden. Wie schaffen es diese Pflanzen, so schnell zu blühen und warum machen sie das? Was haben Knolle und Zwiebel damit zu tun? Wir wollen das Geheimnis der Frühlüher erforschen.

**Referentin:** Stephanie Krause

**Termine:** Mo - Fr. 8.30 - 11.30 Uhr, Di. 8.30 - 13.00 Uhr

**Achtung:** Nur bis Ende Mai!

## Fliegende Bäume und blinde Passagiere – die Tricks der Samenverbreitung

### Klassen 1 bis 7

Bizarre Flügel, scharfe Hähchen oder ausgeklügelte Schleudermechanismen - die Tricks der Pflanzen, den eigenen Nachwuchs möglichst weit zu verbreiten sind scheinbar grenzenlos. Wir machen uns im Brenzpark auf die Suche nach verschiedenen Früchten und Samen, um deren Verbreitungsmechanismen zu untersuchen.

**Referentin:** Stephanie Krause

**Termine:** Mo - Fr. 8.30 - 11.30 Uhr, Di. 8.30 - 13.00 Uhr

**Achtung:** Erst ab Juni!



## Was ist ein Pilz?

### Vorschule, alle Klassenstufen

Größtenteils verborgen verrichten Pilze wertvolle Dienste als Abfallbeseitiger, lebenswichtiger Partner von Bäumen, Backhilfe und Lebensretter für uns Menschen.

Was wir Pilze nennen, sind nur die Fruchtkörper. In denen sitzen so genannte Sporen, die der Pilz ausstreut, um sich fortzupflanzen. Am Beispiel Champignon sehen wir uns den Aufbau eines Fruchtkörpers näher an und gehen anschließend im Brenzpark auf Exkursion, um Pilze und Flechten zu besuchen.

**Referent:** Dr. Werner Kinzler

**Termine:** Mo. nach Vereinbarung, Di. und Do. 8.30-12.30 Uhr, Mi. 8.00-11.45 Uhr

**Achtung:** Ab September, Dauer Kindergarten 90 Min.!

MUSIKWERKSTATT OH!

# OPERNHEIDEN FESTSPIELEHEIM

26. MAI BIS 28. JULI 2019

G L Ü C K

## GLÜCKS SCHMIEDE

Musiktheater für alle ab 7 Jahren

**PREMIERE, 26. MAI 2019, 18 UHR**

**Weiterer Termin: 27. Mai, 18 Uhr**

Opernzelt im Brenzpark

Schülerinnen und Schüler der  
Grundschulen Großkuchen und  
Eichhalde Königsbronn

Musikerinnen und Musiker der  
Cappella Aquileia - Orchester der OH!

Martin Philipp, Regie

Gefördert durch:

**TRAKO**

Modelle für  
Kultur im Wandel

**KULTURSTIFTUNG  
DES  
BUNDES**



Lernende Kulturregion  
Schwäbische Alb

**TICKETS: 073 21 - 327 77 77 WWW.OPERNFESTSPIELE.DE**



www.hueper.de

## Sommer im Park

Ausstellungen, Musik, Lesungen, Dia-Shows,  
Filme und spezielle Kinderprogramme, all  
dies wird von Mai bis September im  
Veranstaltungspavillon am Kleinen  
Festplatz geboten.



Das gesamte Programm  
finden Sie unter  
[www.brenzpark-ev.de](http://www.brenzpark-ev.de)

## Wald und Bäume

### **Du siehst den Wald vor Bäumen nicht – ein erster Überblick zum Ökosystem Wald**

#### **Ab Klasse 3**

Der Wald ist ein vielfältiges Ökosystem, weit mehr als eine reine Ansammlung von Bäumen. Nachdem wir herausgefunden haben, was eigentlich ein Ökosystem ist, wollen wir diesem Lebensraum näher kommen und machen uns auf den Weg durch den Brenzpark. Unterwegs werden wir verschiedene Gehölzstandorte erkunden und Materialien sammeln, um daraus ein großes "Waldplakat" zu erstellen, das dann mitgenommen werden kann. Dabei lernen wir viel über typische Waldpflanzen, ihren Platz im Wald (Schichtung), Tiere und vieles mehr. Dieser kurze Einstieg in das Thema „Wald“ kann dann in der Schule oder auch mit anderen Angeboten im Grünen Klassenzimmer, wie zum Beispiel Waldbäume, Ameisen oder Eichhörnchen, vertieft werden.

**Referentin:** Ute Honold

**Termine:** Mo., Di. und Fr. 9.30 - 12.30 Uhr

## **Waldforscher**

### **Vorschule, Klassen 1 bis 4**

Welche Bäume wachsen in unserem Wald? Wie sehen ihre Rinden, Blätter und Früchte aus und wo finden wir sie im Brenzpark. Durch entsprechendes Material erfahren wir viel über das Entstehen, Werden und Vergehen eines Baumes und spazieren dann zu unserem Brenzpark-Wäldle. Dort bestimmen wir durch sinnliche Erfahrungen die Baumfrüchte und dürfen ein auf die jeweilige Altersstufe abgestimmtes Waldrätsel lösen, um unser Wissen zu vertiefen.

**Referentin:** Heide Hartner

**Termine:** Di. und Do. 9.00 - 12.30 Uhr

**Achtung:** Dauer Kindergarten 60 oder 90 Min., Schulkinder 90 Min.!

## **Baumdetektive**

Festgewurzelt stehen die Bäume im Park, aber sie bewegen uns auf vielfältige Weise: Durch ihre unterschiedliche Gestalt, das Rauschen in den Blättern oder ihren Duft. Nachdem wir die Frage geklärt haben, was denn eigentlich ein Baum genau ist, machen wir uns als Baumdetektive auf den Weg durch den Brenzpark. Eine kleine Rallye führt uns zu ausgewählten Bäumen, bei denen wir zum Einen das Rätsel „Wer bin ich?“ lösen und sie - ganz nebenbei - mit allen Sinnen näher kennen und voneinander zu unterscheiden lernen.

## **Kleine Baumdetektive**

### **Vorschule, alle Klassenstufen**

Wir wollen auf unserer Reise durch den Park für einige Baumarten einen Steckbrief erstellen. Mit Rubbelbildern, Blättern, Blüten oder Früchten können schon die Kleinen dabei sein. Ab Klasse 3 beginnen wir ein eigenes Herbarium mit vielen interessanten und hilfreichen Informationen, das daheim oder in der Schule beliebig ergänzt werden kann. So hat am Schluss jeder sein eigenes „gärtnerisches Souvenir“ gebastelt und kann das selbst dokumentierte Wissen mit nach Hause nehmen.

**Achtung:** Bitte Taschen für den Heimtransport mitbringen!



grün, wie Wald und Wiese



gelb, wie die Sonne



blau, wie Wasser und Luft

**Abfallwirtschaft**  
ist  
**Umweltschutz!**



**MÜLLBEWUSSTSEIN**  
LANDKREIS HEIDENHEIM

Kreisabfallwirtschaftsbetrieb  
Schmittenplatz 5 - 89522 Heidenheim  
[www.abfallwirtschaft-heidenheim.de](http://www.abfallwirtschaft-heidenheim.de)

Wir bieten laufend Führungen auf  
unseren Entsorgungsanlagen.  
Rufen Sie uns an!  
Tel. 07321 9505-18

## Große Baumdetektive

### Ab Klasse 4

Auf unserem Weg durch den Park werden wir mit Hilfe eines einfachen Bestimmungsschlüssels die „Wer bin ich?“ - Frage für einige Bäume im Park lösen. Darüber hinaus lernen wir nebenbei eine neue Arbeitstechnik kennen, die uns auch beim Unterscheiden von anderen Pflanzen oder Tieren weiter hilft. Am Schluss gibt es eine Kopiervorlage des dichotomen Bestimmungsschlüssels, in dem die wichtigsten Merkmale der ausgewählten Baumarten und noch einige mehr enthalten sind. So ausgestattet, können unsere Bäume leicht zugeordnet werden.

**Referentin:** Ute Honold

**Termine:** Mo., Di. und Fr. 9.30 - 12.30 Uhr

## Naturerlebnis Obstgarten

### Kindergarten, Klassen 1 und 2

Auf der Streuobstwiese und im Obstgarten gibt es viel zu entdecken! Die Kinder erfahren, wie ein Obstbaum richtig gepflanzt und wie er erzogen wird. Sie entdecken, wie einige Obstarten anhand von Wuchsform, Zweigen und Blättern zu unterscheiden sind. Außerdem lernen sie verschiedene Nützlinge - die wichtigen Helfer im Obstgarten - kennen. Für diese bastelt jedes Kind eine Unterschlupfmöglichkeit (Ohrwurmwohnung).

**Referentin:** Theresia Discher

**Termine:** Mi., Do. und Fr. 8.00 - 12.30 Uhr, Mi. und Fr. nachmittags nach Absprache

**Achtung:** Dauer Kindergarten 90 Min., Schulklasse 120 Min.! Bitte stabile Taschen für den Rücktransport mitbringen!

## Tiere & ihre Lebensräume

### Tiere im Wasser

## Alle meine Entchen – Blesshühner, Stockenten und andere Schnabeltiere

### Kindergarten, Klassen 1 und 2

Nach einer Einführung in die verschiedenen Wasservogelarten im Park suchen wir die Entenplätze im Brenzpark auf. Dabei erfahren wir nicht nur, wo und wie die Familie der Enten wohnt, sondern auch wie ihre einzelnen Arten heißen. Weshalb sind sie so gerne im Wasser und werden dabei gar nicht richtig nass? Bekommen Enten im Winter auf Eis kalte Füße? Zum Abschluss gibt es ein kleines Enten-Quiz.

**Referentin:** Tonia Schmid

**Termine:** Mi. bis Fr. 9.30 - 11.00 Uhr

**Achtung:** Nur bis zu den Sommerferien!

## Besuch bei Biberburgenbaumeister Ben

### Vorschule, Klassen 1 bis 4

Wir sind zu Gast bei Biberburgenbaumeister Ben und seiner Familie. Nachdem die Biberfamilie uns in ihre Künste eingeführt hat, machen wir uns selbst ans Werk, um den Alltag als Biber zu meistern. Wir lernen den Konflikt zwischen den Gewohnheiten der geschützten Biber und den Menschen kennen und werden nach Lösungen

suchen.

**Referent:** Dr. Werner Kinzler

**Termine:** Mo. nach Vereinbarung, Di. und Do. 8.30-12.30 Uhr, Mi. 8.00-11.45 Uhr

**Achtung:** Dauer Kindergarten 90 Min.!

## **Wasserbaumeister Biber – Wegbereiter der Vielfalt Ab Klasse 4**

Der Biber gestaltet seine Umgebung nach seinen Wünschen und löst damit nicht immer nur Bewunderung aus. Für die Natur ist sein Wirken ein Gewinn, schafft er doch eine abwechslungsreiche Gewässerlandschaft und damit auch eine Zunahme der Artenvielfalt. Wir begeben uns im Brenzpark auf Spurensuche, beschäftigen uns mit seiner Lebensweise und betreiben Konfliktmanagement. Hierbei werden wir erörtern, wie durch geeignete Maßnahmen ein einträchtiges Miteinander zwischen Bibern und Anwohnern gewährleistet werden kann.

**Referent:** Dr. Werner Kinzler

**Termine:** Mo. nach Vereinbarung, Di. und Do. 8.30-12.30 Uhr, Mi. 8.00-11.45 Uhr

## **Ahoi Stör-Fred und Nemo – Einmal zum Meer und zurück<sup>1</sup>**

### **Vorschule, alle Schulkinder**

Wir begeben uns mit Stör-Fred und Nemo auf eine abenteuerliche Reise mit vielen Hindernissen. Stets sind wir den Geheimnissen von Fischen auf der Spur, lernen zum Beispiel verschiedene Fischformen und deren Bedeutung kennen und beschäftigen uns mit der Frage, ob Schuppenträger auch trinken müssen. Menschliches Handeln stellt oft eine Gefährdung für die Fische dar, deshalb wollen wir gezielt auf Gewässerverschmutzungen, Verbauungen und Zerstörung der Korallenriffe eingehen. Auf einer Tour durch den Brenzpark erkunden wir zum Abschluss die Fische der Brenz und - sofern ihr schnell genug seid - begutachten diese auch vor Ort.

**Referent:** Dr. Werner Kinzler

**Termine:** Mo. nach Vereinbarung, Di. und Do. 8.30-12.30 Uhr, Mi. 8.00-11.45 Uhr

**Achtung:** Dauer Kindergarten 90 Min.!

<sup>1</sup> Das Projekt „Wanderfisch“ wird gefördert durch das Bildungsministerium für Bildung und Forschung unter Beteiligung des Leibniz-Instituts für Gewässerökologie und Binnenfischerei und BildungsCent e.V.

## **Von Fröschen, Libellen und Erbsenmuscheln Kindergarten, Klassen 1 bis 4**

Im Brenzpark gibt es ganz unterschiedliche Gewässertypen. Hier sind nicht nur Fische, Frösche, Libellen und Erbsenmuscheln zu finden, auch vielerlei Klein- und Kleinstlebewesen haben sich dort angesiedelt. Wir werden - mit Keschern ausgerüstet - auf die Suche nach dem geheimen Leben im Wasser gehen, um dieses dann genauer unter die Lupe zu nehmen. Es gibt viel zu entdecken ...

**Referentin:** Susanne Sprick

**Termine:** Fr. ab 9.00 Uhr

## Gewässertour durch den Brenzpark

### Vorschule, alle Klassenstufen

Wir steuern verschiedene Gewässer im Brenzpark an und statten Fröschen, Fischen, Libellen, Schnecken und Krebsen einen Besuch ab. Einige Tiere dürfen von den Kindern mit Keschern selbst gefangen und durch Lupen betrachtet werden.

**Referent:** Dr. Werner Kinzler

**Termine:** Mo. nach Vereinbarung, Di. und Do. 8.30-12.30 Uhr, Mi. 8.00-11.45 Uhr

**Achtung:** Dauer Kindergarten 90 Min.!

## Tiere in Wald und Wiese

### Das Eichhörnchen

#### Kindergarten, Klassen 1 bis 4

Wer liebt sie nicht, die geschickten Kletterer, die blitzschnell auf den Baum klettern oder genüsslich knabbernd eine Nuss in den Vorderpfoten wenden? Wie gelingt es diesen Tierchen, von Ast zu Ast zu springen, ohne dabei herunterzufallen? Wie schaffen sie es, Zapfen und Nüsse zu knacken? Die Kinder lernen, wie sich Eichhörnchen über das ganze Jahr verhalten und warum diese Tiere nicht nur niedlich, sondern auch schützenswert sind.

**Referentin:** Stefanie Kersten

**Termine:** Mi. 9.45 - 12.30 Uhr und Fr. 9.00 - 12.00 Uhr



## Der Igel – ein stacheliger Überlebenskünstler

### Vorschule, Klassen 1 bis 4

Frisst er wirklich Äpfel und Schnecken oder mag er lieber Ameisen - der kleine stachelige Geselle in unserem Garten? Wieso hat er eigentlich so viele Stacheln und versteckt sich gerne, sodass man ihn am Tag fast nie zu Gesicht bekommt. Was können wir tun, um den Lebensraum des Igels zu erhalten und wo findet er einen Unterschlupf? Wir wollen uns mit allen Fragen rund um den Igel beschäftigen und im Brenzpark nach Spuren suchen. In den Klassen 3 und 4 werden wir einen Steckbrief erstellen und damit das Wichtigste über den nützlichen Insektenfresser zusammentragen. Am Ende darf jedes Kind eine kleine Bastellei als Erinnerung mit nach Hause nehmen.

**Referentin:** Heide Hartner

**Termine:** Di. und Do. 9.00 - 12.30 Uhr

**Achtung:** Dauer Kindergarten 90 Min.!

## Willkommen Wolf!

### Kindergarten, Klasse 1 bis 3

Es war einmal vor langer, langer Zeit, da lebten nicht nur in unseren Wäldern, sondern auch in den Geschichten und Märchen der

Menschen noch böse Wölfe. Meistens wurden sie als heimtückisch, gefährlich und böse dargestellt. Inzwischen ist Isegrim in manche Wälder zurückgekehrt. Mit Bewegungsspielen und Informationen wollen wir uns diesen faszinierenden Wildtieren nähern, verwandeln uns schließlich selbst in Wölfe und lernen so einiges über ihre Lebensweise. Ist der Wolf wirklich böse? Wie war das denn nun mit Rotkäppchens Großmutter?

**Referentin:** Ute Honold

**Termine:** Mo., Di. und Fr. 9.30 - 12.30 Uhr

## **Bunte Vogelwelt entlang der Brenz Klassen 3 bis 6**

Mit Ferngläsern und einem Spektiv versuchen wir, verschiedene Wasser-, Greif- und Singvögel in ihren Lebensräumen zu entdecken, zu beschreiben und zu benennen. Wie kann ich mir merken, warum dieser Vogel so heißt? Welche Vögel kann ich wo sehen? Ihre Lieder helfen uns bei der Bestimmung. Die entdeckten Arten, ihre Anzahl und ihr Verhalten werden von den Schülerinnen und Schülern dabei notiert. Als kleine Bestimmungshilfe bekommen die Schülerinnen und Schüler den „Vögel im Brenzpark“ - Flyer zur Mitnahme.

**Referent:** Horst Hakenjos

**Termine:** Mo. - Fr. 8.30 - 12.30 Uhr

## **Schnecken – die Entdeckung der Langsamkeit Vorschule, Klassen 1 bis 6**

Nach einer kurzen Einführung gehen wir auf Schneckensuche im Brenzpark. Mithilfe einfacher Experimente, die die Schüler selbstständig durchführen können, werden erstaunliche Phänomene der Schneckenwelt erforscht. So finden wir Antworten auf spannende Fragen: Wie kriecht eine Schnecke? Wie und was frisst sie? Wie baut sie ihr Haus? Wozu dient ihr Schleim? Abschließend darf jeder eine kleine Schnecke zum Mitnehmen basteln.

**Referentin:** Maria Grothaus

**Termine:** Mo., Mi. und Do. zw. 9.00 - 12.00 Uhr

**Achtung:** Nur bis Ende Juli!

## **Verwandlungskünstler Schmetterling Klassen 2 bis 5**

Natur ist immer wieder überraschend anders - welche Raupen und Schmetterlinge lassen sich heute entdecken? Welche Pflanzen und Strukturen brauchen sie, um leben zu können? Die Kinder lernen spielerisch das Verhalten und die ökologischen Ansprüche der bunten Falter kennen; dabei werden die faszinierenden Verwandlungsstadien genauso nachvollzogen wie die Futtersuche der Raupen, die je nach Art auf ganz bestimmte Kräuter angewiesen sind. Bei einer Entdeckertour durch den Brenzpark wollen wir die Verstecke von Raupen aufspüren und die Vielfalt der Schmetterlinge entdecken.

**Referentin:** Roswitha Braun

**Termine:** Mo. ab 9.00 Uhr

**Achtung:** Nur im Juni und Juli!

## **Ameisen – kleine Krabbler auf 6 Beinen Klassen 2 bis 6**

Ameisen entwickelten sich vor mehr als hundert Millionen Jahren mitten unter den Dinosauriern und breiteten sich schnell über die ganze Erde aus. Sie herrschen mit Hilfe von natürlichen Waffen, Milliarden von Arbeiterinnen, koordinierten Angriffen, raffinierter



Verteidigung und ganz besonderen Fähigkeiten. Sie agieren in staatlichen Gemeinschaften, betreiben Pflanzenzucht, Nutztierhaltung, Sklavenraub und noch viel mehr. Wir wollen Ameisen aufspüren und sie uns genau anschauen. Wie und wo leben sie? Wie sind sie aufgebaut? Wie stark sind Ameisen und wovon ernähren sie sich? Gemeinsam wollen wir herausfinden, für wen sie Nützlinge oder Schädlinge sind.

**Referentin:** Stefanie Kersten

**Termine:** Mi. 9.45 - 12.30 Uhr und Fr. 9.00 - 12.00 Uhr

## **Insekten – bunte Vielfalt im Brenzpark** **Klassen 5 bis 9**

Insekten sind die artenreichste Klasse aller Tiere auf der Welt. Fast eine Million verschiedener Arten sind bisher beschrieben. Uns begegnen sie in verschiedenen Ordnungen wie Käfer, Wanzen, Heuschrecken, Schmetterlinge. Wir wollen Körperbau und Organe der Insekten kennen lernen und uns dann auf die Suche nach Insekten im Brenzpark machen. Dabei werden wir lernen, die verschiedenen Gruppen zu unterscheiden.

**Referentin:** Stephanie Krause

**Termine:** Mo - Fr. 8.30 - 11.30 Uhr, Di. 8.30 - 13.00 Uhr

**Achtung:** Nur bis Ende Juli!

## **Krabbeltiere im Brenzpark** **Kindergarten, Klassen 1 bis 4**

Käfer, Wanzen, Spinnen und andere Tiere mit mehr als 4 Beinen sind überall im Brenzpark zu finden. Mit Keschern, Lupen und kleinen Tricks werden wir unterschiedliche Lebensräume untersuchen und diese Wesen aufspüren. Dabei lernen wir die verschiedenen Gruppen der Kerbtiere kennen und unterscheiden.

**Referentin:** Stephanie Krause

**Termine:** Mo - Fr. 8.30 - 11.30 Uhr, Di. 8.30 - 13.00 Uhr

**Achtung:** Nur bis Ende Juli!



## **Wildbienen und Hummeln** **Kindergarten, Klassen 1 bis 6**

Wildbienen sind die unbekanntesten Cousins der Honigbienen. Ihre bekanntesten Vertreter sind die dicken, pelzigen Hummeln, aber auch Masken- und Holzbienen gehören dazu. Wie leben diese Tiere und was unterscheidet sie von der Honigbiene? Können sie stechen und sammeln sie Honig? Wir wollen im Brenzpark auf die Suche nach diesen spannenden Tieren gehen und deren Geheimnisse lüften.

**Referentin:** Stephanie Krause

**Termine:** Mo - Fr. 8.30 - 11.30 Uhr, Di. 8.30 - 13.00 Uhr

**Achtung:** Nur bis Ende Juli! Bau von Insektennisthilfen in gesondertem Kurs (s. S. 25)!

## **Fleißig wie die Bienen: Wie kommt der Honig ins Glas? Kindergarten, Klassen 1 bis 4**

Den leckeren Honig auf dem Brötchen kennt jedes Kind, aber wie kommt der goldgelbe Honig eigentlich in das Glas? Wie oft muss eine Biene ausfliegen, um ein Glas Honig zu sammeln? Wie viele Bienen leben in einem Bienenstaat? Und wie muss ich mich verhalten, um nicht gestochen zu werden? Diese und andere Fragen beantworten erfahrene „Bienenspezialisten“ des Bezirksimkervereins am abwechslungsreich gestalteten Insektenlehrpfad.

**Referenten:** Bezirksimkerverein Heidenheim 1860 e.V.

**Termine:** Di. und Mi. ab 8.30 Uhr

**Achtung:** Nur bis Ende Juli!

## **Süße Beute und spitzer Stachel – die Honigbiene Klassen 5 und 6**

Die Honigbiene liefert uns nicht nur Honig. Sie spielt als Bestäuber von Pflanzen eine wichtige Rolle und sorgt für die Befruchtung von Blüten. Haben Bienen eine Sprache? Und wie funktioniert die Organisation des Insektenstaates? Beim Gang durch den Insektenlehrpfad lernen Schülerinnen und Schüler das Leben der Bienen verstehen und erhalten von erfahrenen „Bienenkennern“ Einblicke in die wichtige Arbeit der Imker.

**Referenten:** Bezirksimkerverein Heidenheim 1860 e.V.

**Termine:** Di. und Mi. ab 8.30 Uhr

**Achtung:** Nur bis Ende Juli!



## **Das Leben am seidenen Faden – Spinnen und ihre Verwandten Klassen 2 bis 6**

In der faszinierenden Welt der Spinnen gibt es viel Spannendes zu entdecken. Einige finden Spinnen eklig, andere sind fasziniert, aber alle freuen sich, wenn die Spinnen im Sommer die Stechmücken fressen. Sie bevölkern die ganze Welt und ihre Vielfalt ist enorm. Wo finden wir die kleinen Tierchen? Bauen alle Spinnen Netze? Wer sind ihre Verwandten? Gemeinsam gehen wir auf Spurensuche durch den Brenzpark. Wir wollen die Lebensweise der Spinnen erforschen, die Tiere unter die Lupe nehmen und dabei Berührungsängste abbauen. Wer in der Klasse hat nun noch Angst vor Spinnen?

**Referentin:** Stefanie Kersten

**Termine:** Mi. 9.45 - 12.30 Uhr und Fr. 9.00 - 12.00 Uhr

## **Ene, mene, Miste ... dort lebt was in der Kiste Kindergarten, Klassen 1 bis 4**

Kompostierung - ein natürlicher Vorgang, der sich überall in der Natur

ereignet. Die Fachleute des Kreisabfallwirtschaftsbetriebes legen mit den Kindern eine Miete an und zeigen, wie sie umgesetzt wird. Danach werden die für die Kompostentstehung wichtigen Bodentiere und Insekten gesucht, unter die Lupe genommen und mithilfe eines einfachen Bestimmungsschlüssels benannt. Den Schülerinnen und Schülern wird gezeigt, wie die Kompostierung funktioniert, wo dieser Prozess überall stattfindet, dass aus Bioabfällen wertvolle Erde entsteht und so der Müll reduziert werden kann.

**Referenten:** Kreisabfallwirtschaftsbetrieb Heidenheim

**Termine:** Mo. - Fr. 10.00 - 11.30 Uhr und Di. 14.00 - 15.30 Uhr

## **Wie und wo lebt der Regenwurm?**

### **Kindergarten, Klassen 1 bis 4**

Wir wollen den Regenwurm näher kennen lernen: Wo lebt er und was ist seine Lieblings Speise? Wo ist bei einem Regenwurm vorne und hinten? Wie ist seine Anatomie und wie sieht er unter der Lupe aus? Viele Fragen, auf die wir Antworten finden werden. Die Kinder lernen die Lebensweise des Bodentieres kennen und erfahren viel über seine Wichtigkeit für den Naturkreislauf.

**Referentin:** Sigrun Nagel

**Termine:** Mo. 8.30 - 12.00 Uhr, Mi. und Fr. 8.30 - 12.30 Uhr

## **Riechen, Schmecken, Fühlen**

### **- Natur und Umwelt mit allen Sinnen**

## **Die Gemüsedetektive – Bohnen & Co auf der Spur**

### **Kindergarten, Klassen 1 und 2**

Kinder haben heute meist nur selten Gelegenheit, die Herkunft unserer Lebensmittel zu verfolgen, da das Gemüse oft aus dem Supermarkt und nicht aus dem eigenen Garten kommt. Es muss kein großer Garten sein, um Kindern diese Erfahrung zu bieten. Ein kleines Beet, etwas Erde und ein Tütchen Gemüse-, Blumen- oder auch Kräutersamen genügen, um erste gärtnerische Erfahrung zu sammeln. Wir wollen im neuen Bauerngarten am Grünen Klassenzimmer säen, pflegen und ernten und „nebenbei“ einen etwas anderen Zugang zum Gemüse finden. Ob allen Kindern frisches Gemüse schmeckt? Lassen Sie sich überraschen!

**Referentin:** Theresia Discher

**Termine:** Mi., Do. und Fr. 8.00 - 12.30 Uhr, Mi. und Fr. nachmittags nach Absprache

**Achtung:** Dauer Kindergarten 90 Min., Schulklasse 120 Min.!

## **Kartoffeln wachsen nicht auf Bäumen**

### **Kindergarten, alle Klassenstufen**

Die Kartoffel ist eine echt tolle Knolle. Wir nähern uns dem Thema mit allen Sinnen: Wir drehen die Zeit zurück und unternehmen eine Zeitreise, wir besuchen das Kartoffelkino und schauen nach, wie weit unsere Kartoffeln im Grünen Klassenzimmer gediehen sind und welche Pflege sie wohl gerade brauchen. Dann finden wir noch heraus, was eigentlich alles in so einer Kartoffel drin steckt. Und natürlich müssen wir auch probieren, wie so eine Kartoffel schmeckt. Ein toller Einstieg ins Thema "Kartoffel". Ergänzungsmodule möglich.

**Referentin:** Ute Honold

**Termine:** Mo., Di. und Fr. 9.30 - 12.30 Uhr

## **Ergänzungsmodule**

zum Thema „Kartoffeln wachsen nicht auf Bäumen“

Dauer: 30 Min.

### **Kartoffel kreativ**

Auch wenn Kartoffeln hauptsächlich zum Essen da sind - die Kartoffel kann noch mehr! Wir stellen Druckmodellen aus Kartoffeln her und gestalten einen fröhlichen Kartoffeldruck.

**Achtung:** Bitte auf angepasste Kleidung achten und Taschen für den Heimtransport mitbringen!

### **Kartoffel kulinarisch**

Kartoffeln sind vielseitig, gesund und vor allem eines: Lecker! Schade nur, dass man in Pommes, Chips & Co so wenig von ihr schmeckt. Wir bereiten selbst Dips, Kräuterquark und -butter zu, die die Kartoffel so richtig gut zur Geltung kommen lassen.

**Referentin:** Ute Honold

**Termine:** Mo., Di. und Fr. 9.30 - 12.30 Uhr

**Achtung:** Bitte auf angepasste Kleidung achten und evtl. kleine Döschen für den Heimtransport mitbringen. Lebensmittelunverträglichkeiten bitte bei der Anmeldung unbedingt angeben!

### **Früchte & Beeren – Streifzug durch den Herbst Kindergarten, Klassen 1 bis 9**

Im Herbst gibt es ganz unterschiedliche Samen, Früchte und Beeren, die zum Sammeln und Naschen einladen. Aber welche wilden Früchte und Beeren sind essbar und welche sind giftig? Bei einem Rundgang durch den Park lernen die Teilnehmenden verschiedene Gehölze und Kräuter kennen und erfahren Spannendes zur Verbreitung ihrer Samen.

**Referentin:** Stephanie Krause

**Termine:** Mo - Fr. 8.30 - 11.30 Uhr, Di. 8.30 - 13.00 Uhr

**Achtung:** Nur im September und Oktober!

### **Kastanien – Pflegezusätze selbst gemacht Klassen 2 bis 4**

Nach einer Einführung, in der es viel Interessantes über Kastanien zu erfahren gibt, stellen wir selbst ein Kastanienpflegeprodukt her.

**Referentin:** Claudia Saccone

**Termine:** Ab Oktober, Mo. bis Do. 9.30 - 11.00 Uhr

**Achtung:** Bitte Kastanien (ca. eine Tasche) und Tasche mitbringen!

### **Von der Blüte zum Apfelmus Kindergarten, Klassen 1 und 2**

Nach dem Motto „Entdecken und Schmecken“ dreht sich bei diesem Thema alles um den Apfel. Was muss passieren, damit aus einer kleinen Blüte ein leckerer Apfel wird? Was für Apfel-Märchen, Apfel-Sprüche oder Apfel-Gedichte gibt es? Welche Produkte können aus Äpfeln hergestellt werden? So viele Fragen machen hungrig; daher gibt es zum Abschluss ein leckeres Apfelgericht, das gemeinsam zubereitet wird.

**Referentin:** Theresia Discher

**Termine:** Mi., Do. und Fr. 8.00 - 12.30 Uhr, Mi. und Fr. nachmittags nach Absprache

**Achtung:** Dauer Kindergarten 90 Min., Schulklasse 120 Min.!



## Bei uns erlebt Ihr Badespaß ohne Grenzen

- ✓ Vergnügen pur auf unseren Riesenrutschen, den Sprungtürmen oder beim Balancieren auf der Slackline
- ✓ Spiel, Sport und Freizeitspaß für die ganze Familie
- ✓ Geburtstagspauschalen für alle Kids zwischen 7 und 15 Jahren

Friedrich-Pfenning-Straße 24  
89518 Heidenheim

Telefon 07321.328-130  
Telefax 07321.328-159

aquarena@stadtwerke-heidenheim.de  
www.hellensteinbad-aquarena.de



# LERNWERKSTATT

Praxis für integrative Lerntherapie

## Wenn Rechnen, Lesen oder Schreiben zur Qual wird:

- Zählendes Rechnen mit den Fingern?
- Fehlendes Stellenwertverständnis?
- Keine Vorstellung von Mengen und Zahlen?
- Scheinbar unlösbare Textaufgaben?
- Fehler in der Rechtschreibung trotz Üben?
- Auslassung oder Verwechslung von Buchstaben?
- Stockendes Lesen?

## Unterstützung und Hilfe in der **LERNWERKSTATT**:

**Diagnostik · Förderplanung · Förderung · Ziel**  
• Rechenstörung / Dyskalkulie  
• Lese-Rechtschreibschwäche / Legasthenie

## **Bettina Brandt (Integrative Lerntherapeutin)**

Tel.: 07321 52959;

E-Mail: brandt.lernwerkstatt@gmail.com

Homepage: www.lernwerkstatt-heidenheim.de

## Picknick im Park mit Kräutergehäcksel

### Klassen 3 bis 6

Sommerzeit ist Ausflugszeit, aber wie sieht ein leckeres Picknick aus, das euch fit hält? Wir wandern durch den Kräutergarten und lernen verschiedene essbare Kräuter kennen. Diese „häckseln“ wir zu einem leckeren Kräuterdip, dann fehlt uns nur noch knackiges Gemüse und die Vorbereitungen für unser leckeres Picknick sind fertig. Mit Brot und Gemüsesticks lassen wir es uns schmecken. Mal sehen, was für Grünzeug euch so unter freiem Himmel schmeckt!

**Referentin:** Anne Haberkorn, in Kooperation mit dem Landratsamt Heidenheim

**Termine:** Di. - Fr. 9.00 - 10.30 Uhr und 10.45 - 12.15 Uhr

**Achtung:** Nur im Juni und Juli!

## Kräutersalz

### Klasse 3 bis 7

Mit Kräutern lassen sich alle Speisen prima würzen. Wir wollen die verschiedenen Kräuter, die sich in Geruch, Geschmack, Gestalt und Heilkraft unterscheiden, mit allen Sinnen kennen lernen. Anschließend kreieren die Schüler selbst ihr eigenes Kräutersalz, das sie mit nach Hause nehmen dürfen.

**Referentin:** Christine Remse

**Termine:** Mi. u. Do. 9.30 - 11.00 Uhr, weitere Termine auf Anfrage

**Achtung:** Ab 20.05.2019!



## Mit der Floristin Kräuter riechen, fühlen und schmecken

### Kindergarten, Klassen 1 bis 4

In einer Gärtnerei gibt es nicht nur schöne Blumen und Bäume zu kaufen, auch manches Zauber- und Duftkraut findet man hier. Diese verschiedenen Kräuter können mit allen Sinnen erfahren werden - durch Fühlen, Riechen, Schmecken und Sehen! Wir binden kleine Kräutersträuße, die nach Hause mitgenommen und später getrocknet werden können.

**Referentin:** Heike Huber, Gärtnerei Huber

**Termine:** Mi. 9.00 - 11.00 Uhr

**Achtung:** Nur im Juli!

## Getreide – vom Korn zum Brot

### Klassen 3 bis 5

Wir werden verschiedene Getreidearten kennen und unterscheiden lernen. Wie ist ein Getreidekorn aufgebaut und was kann man daraus machen? Wir mahlen Getreidekörner zu Mehl und bereiten daraus etwas Leckeres zu.

**Referentin:** Miroslava Krämer

**Termine:** Mo. bis Do. 8.00 - 11.00 Uhr

**Achtung:** Dauer Kindergarten 90 Min.!



## Die Ringelblume Vorschule, Klassen 1 bis 5

Die Ringelblume wird schon seit vielen hundert Jahren für ihre vielfältigen Verwendungsmöglichkeiten geschätzt. Wir wollen diese Wunderblume mit allen Sinnen kennen lernen. Zum Abschluss darf auch eine leckere Ringelblumennascherei nicht fehlen.

**Referentin:** Sandra Weber

**Termine:** Mo., Mi. 9.00 - 11.00 Uhr

**Achtung:** Juni bis Oktober! Dauer Kindergarten 90 Min.!

## Die Milch macht's Kindergarten, Klassen 1 bis 4

Sie ist lecker und gesund! Aber woher kommt eigentlich die Milch, die wir morgens im Kakao trinken oder in unser Müsli geben? Was passiert nach dem Kühe Melken mit der Milch, bis sie tatsächlich auf unserem Tisch landet? Diesen Weg wollen wir einmal verfolgen und herausfinden was die Milch für uns Kinder so wichtig macht.

Doch nicht nur die Milch verdanken wir der Kuh. Da gibt es viele andere, leckere Sachen von Quark und Butter bis zur Schokolade, die aus Milch hergestellt werden. Das werden wir uns anschauen und das Eine oder Andere auch testen und probieren.

**Referentin:** Julia Freitag

**Termine:** Nach Vereinbarung

**Achtung:** Bei Kindern mit Laktoseintoleranz bitte ich um eine kurze Rückmeldung, damit auch hierfür entsprechende "Probierprodukte" vorhanden sind.

Ab Juli! Im Mai und Juni nur auf Anfrage!

## Sinneswandel

Im Alltag sind wir vor allem optischen und akustischen Reizen ausgesetzt. Mit verschiedenen Wahrnehmungsübungen in der Natur wollen wir uns auf die einzelnen Sinne konzentrieren und zum intensiven Wahrnehmen der eigenen Sinne anleiten: Hören, Riechen, Schmecken, Sehen und Fühlen mit Händen und Füßen.

### Kindergarten

Durch Wahrnehmungsübungen in der Natur lernen die Kinder spielerisch ihre Sinne kennen. Je nach Wunsch wird verstärkt auf einzelne Sinne eingegangen. Bitte bei der Anmeldung bekanntgeben, welche Sinne behandelt werden sollen.

### Klassen 1 bis 4

Die Schülerinnen und Schüler lernen an verschiedenen Stationen im Park mit spielerischen Methoden und Übungen ihre Sinne kennen und verstehen.

**Referentin:** Claudia Saccone

**Termine:** Mo. bis Do. 9.30 - 11.00 Uhr

## **Märchen in und mit der Natur Kindergarten (ab 4 J.), Klassen 1 bis 4**

Alle Kinder lassen sich gerne von Märchen verzaubern. Wir hören weniger bekannte Märchen und gehen an lauschigen Plätzen im Brenzpark auf eine phantasievolle Märchenreise. Durch verschiedene Sinneswahrnehmungen und kreative Beschäftigungen in der Natur sowie Wettspiele (Schulkinder) vertiefen wir das Gehörte und erleben wahrlich Märchenhaftes mitten im Grünen.

**Referentin:** Heide Hartner

**Termine:** Di. und Do. 9.00 - 12.30 Uhr

**Achtung:** Dauer Kindergarten 90 Min.!

## **Grünes Klassenzimmer kreativ**

### **Garten erleben und gestalten Kindergarten, Klassen 1 und 2**

Im Frühling, im Sommer und im Herbst ist der Garten ein wertvoller Lebensraum für Pflanzen und Tiere. Er zeigt sich zu jeder Jahreszeit in den verschiedensten Farben und in einer prächtigen Vielfalt, die wir gemeinsam spielerisch entdecken. Anschließend gestaltet jedes Kind in einer kleinen Kiste einen eigenen Traumgarten zum Mitnehmen und Pflegen. Die Kisten können nach Abschluss des Unterrichts für den Rücktransport mit einem PKW abgeholt werden.

**Referentin:** Theresia Discher

**Termine:** Mi., Do. und Fr. 8.00 - 12.30 Uhr, Mi. und Fr. nachmittags nach Absprache

**Achtung:** Dauer Kindergarten 90 Min., Schulklasse 120 Min.!

### **Natur im Rahmen Vorschule, alle Klassenstufen**

Natur ist immer ganz viel: Da sind zum Einen die klassischen Elemente Erde, Wasser und Luft, die schon in der Antike bekannt waren. Hinzu kommen natürlich Pflanzen und Tiere. Aber gerade heute hinterlässt der Mensch zunehmend Spuren und Dinge in der Natur, die dort zwar eigentlich gar nicht hin-, aber trotzdem immer mehr dazugehören.

Wir erstellen aus vielen Teilen der Natur bunte Naturwebrahmen zum Mitnehmen. Darin findet auch der Lieblingsstein, die Lieblingsmuschel oder das schönste Schneckenhaus endlich den angemessenen Platz. Kleine Lieblingsstücke bitte gerne mitbringen.

**Referentin:** Ute Honold

**Termine:** Mo., Di. und Fr. 9.30 - 12.30 Uhr

**Achtung:** Bitte Taschen für den Heimtransport mitbringen, die Kinder müssen einen Knoten können!

### **Basteln mit Naturmaterial Kindergarten, Klassen 1 bis 4**

Die Natur trägt in jeder Jahreszeit ein anderes Kleid. Auf einem Spaziergang durch den Brenzpark sammeln wir verschiedene Materialien wie Steine, Schneckenhäuser, Blätter und Blüten aus denen wir schöne Dinge zaubern. Die Kinder dürfen diese Kunstwerke mit nach Hause nehmen.

**Referentin:** Miroslava Krämer

**Termine:** Mo. bis Do. 8.00 - 11.00 Uhr

**Achtung:** Bitte Taschen für den Heimtransport mitbringen!

### **Mit bunten Blätterketten durch's Jahr - Bäumen auf der**



FORSCHEN . ENTDECKEN . ERLEBEN



NIEDERSTOTZINGEN  
**ARCHÄOPARK VOGELHERD**



## Schulklassenangebote

Jetzt neu mit dem LEGO®-Erlebnis für Schulklassen  
(Archäopark Vogelherd und LEGOLAND®)

## Führungen entlang des Erlebnistrundwegs mit Themenplätzen

Speerwurfareal, Wisbi-Strecke und Grabungsfeld

### ARCHÄOPARK VOGELHERD

Am Vogelherd 1  
89168 Niederstotzingen-Stetten

Telefon: + 49 (0)7325 952 80 00  
info@archaeopark-vogelherd.de  
www.archaeopark-vogelherd.de



## Spur

### Vorschule, Klassen 1 und 2

Wir lernen schöne, wichtige oder besondere Bäume kennen und suchen sie im Park. Einige der entdeckten Bäume schenken uns ein ganz besonderes "Blatt" (Schablone). Mithilfe dieser Blätter basteln wir bunte Blätterketten aus Wolle, Karton und anderen Materialien, damit wir uns diese Baumarten gut merken können. Alle Blätterketten gemeinsam können dann zu einem großen Baum zusammengefügt und als Erinnerung und Schmuck für das Klassenzimmer oder den Gruppenraum mitgenommen werden.

**Referentin:** Ute Honold

**Termine:** Mo., Di. und Fr. 9.30 - 12.30 Uhr

**Achtung:** Bitte Taschen für den Heimtransport mitbringen!

## Baumwerkstatt



### Klassen 3 bis 6

In der Baumwerkstatt geht es um kreatives Arbeiten mit einfachen Mitteln. Nach einer kurzen Einführung in die heimischen Baumarten können die Teilnehmenden an verschiedenen Naturhölzern deren Materialeigenschaften mit unterschiedlichen Werkzeugen, wie Säge oder Schnitzwerkzeug erproben. Je nach Jahreszeit werden dabei kleine Schätze aus heimischen Hölzern - verschiedene Spielzeuge oder Schmuck - hergestellt.

**Referentin:** Susanne Sprick

**Termine:** Fr. ab 8.30 Uhr

**Achtung:** Dauer 120 Min.!

## Blätterbasteleien im Herbst

### Vorschule, Klassen 1 und 2

Der Herbst lädt mit seiner bunten Blätterfülle zum Genießen und Basteln ein. Wo kommt unser Arbeitsmaterial her? Warum kann man im Frühjahr nicht mit echten Blättern basteln? Warum sehen die Blätter im Herbst so anders aus? Und warum haben die meisten Bäume im Winter eigentlich keine Blätter? Wir basteln aus dem ersten Falllaub des Herbstes Blätterraupen, die natürlich zur Dekoration und zum Spielen mit nach Hause genommen werden dürfen.

**Referentin:** Ute Honold

**Termine:** Mo., Di. und Fr. 9.30 - 12.30 Uhr

**Achtung:** Nur bei entsprechendem Laubfall buchbar. Bitte Taschen für den Heimtransport mitbringen!

## Kreative Kartoffeln

### Vorschule, alle Klassenstufen

Die Kartoffel ist eine echt tolle Knolle - gesund und lecker in allen Variationen. Aber aus Kartoffeln können wir noch viel mehr machen als Knödel & Co.. Aus Kartoffeln lassen sich einfach und schnell Stempel herstellen. Wir schnitzen unsere Stempel selbst und gestalten dann einen großen Kartoffeldruck für Klassenzimmer bzw. Gruppenraum. Druck auf anderen Unterlagen, z. B. T-Shirts, ist nach Absprache möglich.

**Referentin:** Ute Honold

**Termine:** Mo., Di. und Fr. 9.30 - 12.30 Uhr

**Achtung:** Die Kinder sollten mit einem scharfen Messer umgehen können.

Unbedingt in Malerkleidung kommen, Farbe geht evtl. beim Waschen nicht mehr raus!

## Naturfarben Werkstatt

### Klasse 1 - 4

Schon unsere Vorfahren kannten das Geheimnis der Herstellung natürlicher Farben und schufen Kunstwerke, die wir noch heute bewundern können. Mit unterschiedlichen Erdpigmenten wollen wir selbst Farben mischen. Jedes Kind kann damit sein eigenes Meisterstück/Bild gestalten, das mit nach Hause genommen werden darf.

**Referentin:** Claudia Saccone

**Termine:** Mo. bis Do. 9.30 - 11.00 Uhr

**Achtung:** Bitte Taschen für den Heimtransport mitbringen!

## Insektennisthilfen

### Klassen 3 bis 8

Viele Insekten und Wildbienen finden in unserer aufgeräumten Kulturlandschaft kaum mehr einen geeigneten Platz für ihre Eiablage. Insektennisthilfen bieten künstlich geschaffene Nist- und Überwinterungsmöglichkeiten. Die Schülerinnen und Schüler lernen, welchen Nützlingen mit Nisthilfen geholfen werden kann, und sie erhalten Einblick in deren außergewöhnlichen Fortpflanzungszyklus. Anschließend stellen sie aus einfachen Naturmaterialien artgerechte kleine Nisthilfen zum Mitnehmen her, die entweder zu Hause im Garten, auf dem Balkon oder im Schulgelände aufgestellt werden können.

**Referentin:** Tonia Schmid

**Termine:** Mo. bis Fr. 9.30 - 11.00 Uhr

**Achtung:** Bitte Taschen für den Heimtransport mitbringen!

## Umwelt – Erleben & Erforschen

### Brenzpark-Rallye

Die Aufgaben werden entsprechend der Jahreszeit zu folgenden Themenbereichen gestellt: Sinne, Wiesenblumen, Heilkräuter, Bäume, Kleintiere im Gewässer.

### Kindergarten, Klassen 1 bis 4

Die bewegungsreiche Rallye bietet an verschiedenen Stationen Möglichkeiten, die Natur zu entdecken und zu erleben. Nach einem spielerischen Einstieg, an dem ihr eure Schnelligkeit und euer Wissen über die Natur erproben könnt, werden im Park gemeinsam spannende und interessante Aufgaben gelöst, die manchmal auch gute Teamarbeit erforderlich machen.

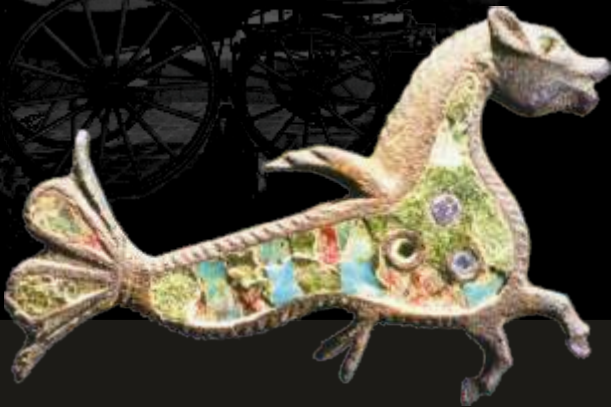
### Klassen 5 bis 9

Schnelligkeit, Orientierung, Teamarbeit, Kreativität und richtige

# HIPPOCAMP

## Museumspädagogik

Museum Schloss Hellenstein  
Museum für Kutschen, Chaisen, Karren  
Musum im Römerbad



Angebote unter:

[www.hippocamp.info](http://www.hippocamp.info)



Heidenheim  
an der Brenz



Förderverein  
Museum im  
Römerbad

Antworten sind bei der Rallye durch den Brenzpark gefragt. In kleinen Gruppen müssen die Schülerinnen und Schüler selbstständig ihren Weg nach einem ausgearbeiteten Plan finden, nehmen an verschiedenen Stationen Naturbeobachtungen vor, lösen Aufgaben mit unterschiedlichem Schwierigkeitsgrad und notieren ihre Ergebnisse.

**Referentin:** Sigrun Nagel

**Termine:** Mo. 8.30 - 12.00 Uhr, Mi. und Fr. 8.30 - 12.30 Uhr

**Achtung:** Dauer Kindergarten 90 Min., Schulklasse 120 Min.!

## Urzeitforscher – Fossilien aus der Jurzeit

### Ab Klasse 5

Zunächst sehen wir uns die Entstehungs- und Erhaltungsformen unterschiedlicher Fossilien an. Anschließend gehen wir auf eine anschauliche Reise durch die Erdzeitalter, die uns quer durch den Brenzpark führt. Wir erfahren, welche Bedeutung Fossilien für unser heutiges Wissen über die Entwicklung der Erde und des Lebens haben. Schließlich klopfen wir als echte Urzeitforscher - ausgestattet mit Hammer, Schutzhelm und -brille - nach Fossilien aus der Jurzeit. Die gefundenen Schätze dürfen natürlich mitgenommen werden.

**Referentin:** Maria Grothaus

**Termine:** Mo., Mi. und Do. 9.00 - 12.00 Uhr

## Klimadetektive<sup>2</sup>

### Klassen 2 bis 7 (aus dem Landkreis HDH kostenfrei)

Gemeinsam besprechen wir unterschiedliche Wettererscheinungen und kommen durch verschiedene Messungen den Ursachen der Klimaerwärmung auf die Spur. Gemäß dem Motto „Handeln statt Granteln“ ermitteln wir Energieeinsparpotentiale und leiten aus Versuchen mit Wasser Richtlinien für den sparsamen Umgang mit unserem knapper werdenden „Lebenselixier“ ab. Selbstverständlich sind wir in Sachen Klimaschutz auch im Brenzpark unterwegs und erkunden vor Ort die Wichtigkeit der Wälder, die Bedeutung der Artenvielfalt und die wichtige Rolle von regenerativen Energien (Wasserkraft). An sonnigen Tagen testen wir unseren Solarbackofen und diskutieren dessen sinnvollen Einsatz in sonnenreichen Gebieten.

**Referent:** Dr. Werner Kinzler

**Termine:** Mo. nach Vereinbarung, Di. und Do. 8.30-12.30 Uhr, Mi. 8.00-11.45 Uhr

**Dauer:** 3h oder jeweils 1,5h an zwei Terminen

**Achtung:** Nach Absprache auch als Projekttag, gerne auch an Ihrer Schule.

<sup>2</sup> Dieser Kurs setzt einen Maßnahmenvorschlag des integrierten Klimaschutzkonzeptes für den Landkreis Heidenheim und seine Städte und Gemeinden um und wird vom Land Baden-Württemberg gefördert.

## Wie funktioniert Natur – Brenzpark pur

### Vorschule, alle Klassenstufen

Auf einem Rundgang durch den Brenzpark erforschen wir verschiedene Lebensräume und deren Zusammenspiel mit Pflanzen, Tieren und Menschen.

**Referent:** Dr. Werner Kinzler

**Termine:** Mo. nach Vereinbarung, Di. und Do. 8.30-12.30 Uhr, Mi. 8.00-11.45 Uhr

**Achtung:** Dauer Kindergarten 90 Min.!

## Wie reist das Wasser um die Welt?

### Wasserkreislauf und Abwasserreinigung



## Alle Klassenstufen ab Klasse 3

Gemeinsam lernen wir den globalen Wasserkreislauf und die verschiedenen Reinigungsstufen einer Kläranlage im Modell kennen. Auf einem Streifzug durch den Brenzpark erkunden wir, wie die Natur das Wasser reinigt und welche Pflanzen, Tiere und Organismen dafür entscheidend sind. Außerdem erfahren wir Wissenswertes über Grund- und Trinkwasser sowie den nachhaltigen Umgang mit Wasser.

**Referent:** Dr. Werner Kinzler

**Termine:** Mo. nach Vereinbarung, Di. und Do. 8.30-12.30 Uhr, Mi. 8.00-11.45 Uhr

## Ernährung – Klima – Umweltschutz

### Ab Klasse 3

An diesem Vormittag geht es um die Zusammenhänge von Ernährung, Klima und Umweltschutz. Wir machen uns Gedanken zu der Frage: „Wie beeinflusst das was ich esse unsere Umwelt?“

Gemeinsam erarbeiten wir uns wertvolle, spannende Fakten, die uns helfen, eine bewusstere Haltung einzunehmen.

Der Unterricht wird auf die Klassenstufe abgestimmt.

**Referentin:** Claudia Saccone

**Termine:** Mo. bis Do. 9.30 - 11.00 Uhr

## Mikroplastik

### Ab Klasse 3

Immer mehr Plastik landet im Meer und verursacht dort große Probleme. Im Laufe der Zeit werden aus den großen Plastikteilen Mikroartikel, die auch für uns Menschen problematisch sind. In diesem Kurs geht es um Folgen von (Mikro-) Plastik in unserer Umwelt, er gibt eine Anleitung, was jeder einzelne dagegen tun kann.

Der Unterricht wird auf die Klassenstufe abgestimmt.

**Referentin:** Claudia Saccone

**Termine:** Mo. bis Do. 9.30 - 11.00 Uhr

## Die Zelle – Mikroskopische Wunderwelt

### Ab Klasse 5

Wir werden uns der Zelle von außen nähern und verschiedene Gewebetypen mit Hilfe von Stereolupe und Mikroskop untersuchen und unterscheiden lernen. Die Schüler entwickeln ein Gefühl für den Zusammenhang zwischen Zellen und Geweben und erschließen so verschiedene Funktionen einer Zelle. Praktisches Arbeiten steht im Vordergrund (Zwiebelepidermis, Plasmolyse usw.).

**Referentin:** Stephanie Krause

**Termine:** Mo - Fr. 8.30 - 11.30 Uhr, Di. 8.30 - 13.00 Uhr

## Fotosynthese – Kraft aus der Sonne

### Ab Klasse 6

Die Fotosynthese ist eine der Grundlagen des Lebens. Wir werden verschiedene Experimente rund um die Fotosynthese machen und so diesen Vorgang besser verstehen lernen.

**Referentin:** Stephanie Krause

**Termine:** Mo - Fr. 8.30 - 11.30 Uhr, Di. 8.30 - 13.00 Uhr

## Mikrokosmos

### Alle Klassenstufen

Betrachtet man ganz alltägliche Dinge wie Moose, Blätter und Blüten oder Insekten unter dem Mikroskop, taucht man in ein unbekanntes Universum ab. In diesem Kurs wollen wir auf Entdeckungsreise gehen. Auf einem Rundgang durch den Brenzpark werden wir verschiedene Objekte sammeln und diese dann unter den Mikroskopen genauer betrachten.

**Referentin:** Stephanie Krause

**Termine:** Mo - Fr. 8.30 - 11.30 Uhr, Di. 8.30 - 13.00 Uhr



## Projekte und Kooperationen

### **Projekttag im Brenzpark (Natur und Klimaschutz)<sup>3</sup>**

#### **Vorschule bis Klasse 8**

#### **(aus dem Landkreis Heidenheim kostenfrei)**

Wir besuchen verschiedene Stationen im Brenzpark und behandeln dabei von ihnen favorisierte Interessensgebiete aus folgenden Themenvorschlägen:

Wasserverknappung und Wassereinsparmöglichkeiten, Artenvielfalt (insbesondere Tiere im und am Gewässer), Rolle der Wälder und der Meere, Waldsterben und Meeresverschmutzung, Landwirtschaft und Bio-Lebensmittel, Energieeinsparmöglichkeiten, erneuerbare Energien und Handlungsmöglichkeiten für jeden Einzelnen um der Klimaerwärmung entgegen zu treten.

**Referent:** Dr. Werner Kinzler

**Termine:** Mo. nach Vereinbarung, Di. und Do. 8.30-12.30 Uhr, Mi. 8.00-11.45 Uhr

**Achtung:** Nach Absprache kann der Projekttag mit abschließender Exkursion gerne auch an ihrem Kindergarten oder an ihrer Schule durchgeführt werden.

<sup>3</sup> Dieser Kurs setzt einen Maßnahmenvorschlag des integrierten Klimaschutzkonzeptes für den Landkreis Heidenheim und seine Städte und Gemeinden um und wird vom Land Baden-Württemberg gefördert.

### **Die Brenz: Kommt von Nord´ und ist Lernort.**

#### **Klasse 3 bis 12**

Wir folgen dem Flussverlauf durch den Park und lernen die typischen Bewohner und Besonderheiten von Fließgewässern kennen. Aus verschiedenen Blickwinkeln schaffen wir gemeinsam das Bewusstsein für die Leistungen der Brenz für Natur und Mensch, die oft nicht sichtbar sind und deshalb häufig unerkannt bleiben.

In Kooperation mit dem LRA Heidenheim

**Referent:** Dr. Werner Kinzler

**Termine:** Mo. nach Vereinbarung, Di. und Do. 8.30-12.30 Uhr, Mi. 8.00-11.45 Uhr

**Dauer:** 90 Min.

### **Mit der Waldbox den Wald erleben – Landratsamt Heidenheim:**

Das Landratsamt Heidenheim bietet Veranstaltungen für Schulklassen und Kindergärten mit den Försterinnen und Förstern des Landkreises an. Kontakt und Anfrage über die Waldbox-Homepage: <https://waldbox.forstbw.de>

### **Gruppenführungen für Erwachsene und / oder Kinder**

Wir bieten auch Führungen für Erwachsene zu verschiedenen Themen wie z.B. Biber, Gewässer, Kräuter oder Wiese an. Auch viele Themen aus unserem Programm für Kinder können auf Ihren Wunsch zugeschnitten angeboten werden. Wie wäre es mit einem Betriebsausflug in den Brenzpark? "Sprechen Sie mit uns."





## Team Grünes Klassenzimmer

Leitung: Krause, Stephanie (Dipl. Biologin)  
 Braun, Roswitha (Grundschullehrerin i.R.)  
 Discher, Theresia (Fachwart für Obst- und Gartenbau)  
 Freitag, Julia (Studentin, Lehramt an Grundschulen)  
 Grothaus, Maria (Dipl. Sozialpädagogin)  
 Haberkorn, Anne (Hauswirtschaftsleiterin, Ernährungsreferentin)  
 Hakenjos, Horst (Betriebswirt VWA, Jugendleiter)  
 Hartner, Heide (Journalistin i.R., Märchenerzählerin)  
 Honold, Ute (Dipl.-Ing. Landschaftsökologie, Baumschulgärtnerin)  
 Huber, Heike (Floristin)  
 Kersten, Stefanie (Dipl. Biologin)  
 Kinzler, Dr. Werner (Dipl. Biologe, Gewässerführer BW)  
 Krämer, Miroslava (Lehrerin)  
 Nagel, Sigrun (Dipl. Agrarbiologin)  
 Remse, Christine (Dozentin für Botanik, Apothekerin)  
 Saccone, Claudia (Dipl. Sozialpädagogin)  
 Schmid, Tonia (Dipl. Sozialpädagogin/Umwelt und Kultur)  
 Sprick, Susanne (Gewässerführerin BW)  
 Weber, Sandra (Fachangest. für Medien- und Informationsdienste)

Mitarbeiterinnen und Mitarbeiter aus kooperierenden Vereinen und Institutionen

Bräunel, Axel (LRA Heidenheim; Kreisabfallwirtschaftsbetrieb)  
 Götte, Meinolf (LRA Heidenheim; Kreisabfallwirtschaftsbetrieb)  
 Bezirksimkerverein Heidenheim 1860 e.V.

## Kooperationen:

Hector-Kinderakademie Heidenheim  
 Zukunftsakademie Heidenheim  
 LRA Heidenheim  
 Gewässerführer BW  
 ForstBW

## Naturerlebnis-Kindergeburtstage im Grünen Klassenzimmer

Kindergeburtstag - dieser wichtige Tag soll etwas Besonderes sein, der allen Kindern Spaß macht. Das Grüne Klassenzimmer bietet Ihnen dazu ein buntes und abwechslungsreiches Programm im Grünen. Genauere Informationen erhalten Sie in der Geschäftsstelle (Susanne Sprick und Heidi Sapper: 07321 - 9245642) oder im Internet auf [www.brenzpark-ev.de](http://www.brenzpark-ev.de) - Grünes Klassenzimmer. Das Geburtstagsprogramm wird für max. 10 Kinder im Alter von 5 - 12 Jahren angeboten. Die Kosten für ca. 2 Stunden betragen 85,00 € incl. Materialkosten und Eintritt in den Brenzpark. Die Kinder sollen dem Wetter entsprechend gekleidet sein.

Sie können aus folgenden Themen wählen:

- Rallye durch den Brenzpark
- Naturkindergeburtstag: Thema nach Absprache



**Referentin:** Claudia Saccone

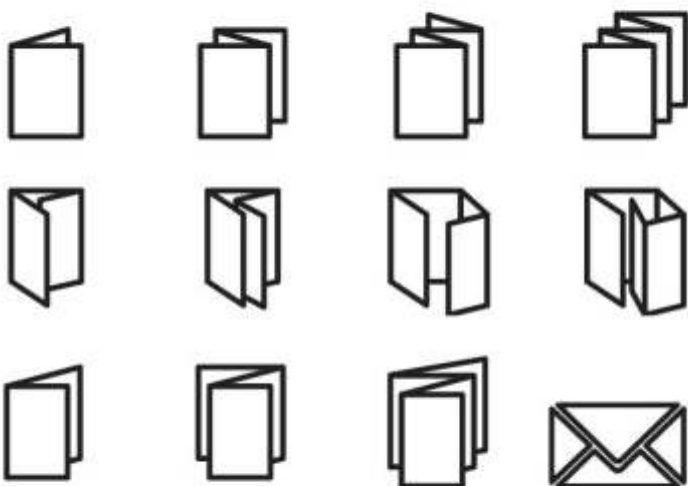
**Termine:** nach Absprache

- Mein Garten in der Kiste
- Naturerlebnis Obstgarten
- Süße Beute und Spitzer Stachel - auf in den Bienengarten
- Kräutergarten im Glas

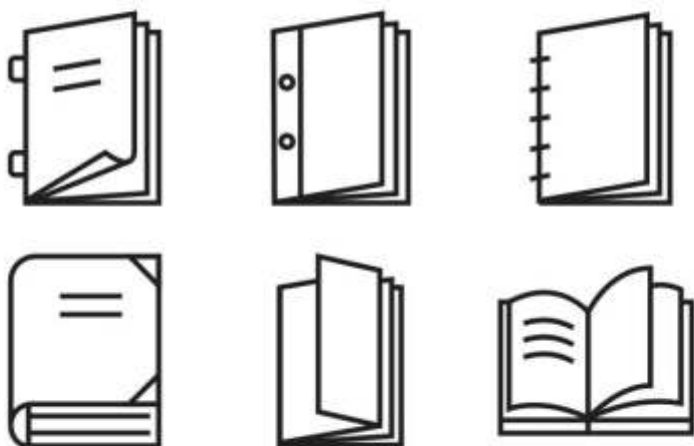


**Referentin:** Theresia Discher

**Termine:** Mi. und Fr. ab 13.30 Uhr, Sa. auf Anfrage



**Wir drucken was Sie möchten.**



**Wir drucken wie Sie es möchten.**



**Jeder Mensch hat etwas, das ihn antreibt.**

**Wir machen den Weg frei.**

### **Die Bank für junge Menschen!**

Wer erfolgreich im Konzert des Lebens mitspielen will, braucht von Anfang an einen zuverlässigen Finanzpartner für alle Lebenslagen. Vom VR-Giro-MeinKonto für unsere jungen Kunden bis zum kostenlosen VR-Free Paket für Studenten. Wir haben für jeden Bedarf zeitgemäße Produkte, alle mit der besonderen Volksbanknote.

Sicherheit und Zuverlässigkeit in jeder Situation, das verstehen wir unter Partnerschaft.

**Heidenheimer  
Volksbank eG**  
Gemeinsam besser!

